

ARTE
CONTEMPORÁNEO
SANTA FE



ARTE FERIA 2026

Del 15 al 17 de mayo
Altos de la Estación Belgrano

Entrada libre y gratuita



**Municipalidad
de Santa Fe**



+FERIA nace del deseo de construir un espacio para el encuentro, la circulación y la visibilización del arte contemporáneo en Santa Fe. También de la convicción que las escenas culturales se sostienen a partir del trabajo colectivo, las políticas públicas y las redes que artistas, galerías, espacios, gestores, instituciones y comunidades construyen en el tiempo.

A lo largo de seis años, la Municipalidad de Santa Fe desarrolló una política cultural orientada a fortalecer el ecosistema artístico local y regional. En ese recorrido, +Feria se consolida como una plataforma para enaltecer el capital cultural santafesino en el ámbito local y nacional, potenciando la circulación y comercialización de obras, acompañando el crecimiento de artistas, proyectos y editoriales, y generando nuevas oportunidades para el sector.

La Feria busca también ampliar y formar públicos, acercando el arte contemporáneo a la comunidad a través de experiencias accesibles, recorridos, encuentros y actividades que invitan a habitar el arte desde múltiples miradas.

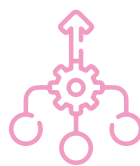
OBJETIVOS



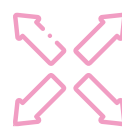
Visibilizar el capital cultural santafesino en el ámbito local y nacional



Fortalecer el ecosistema artístico local y regional



Desarrollar la economía cultural local: potenciando la circulación y venta de obras de arte



Ampliar y formar nuevos públicos



Facilitar el encuentro entre los actores culturales y la comunidad

+FERIA es un espacio para reconocernos y ser parte activa de un ecosistema donde el arte es motor de identidad y desarrollo.



+HISTORIA +IDENTIDAD +MERCADO

+Feria 2026 reúne más de 40 expositores seleccionados por convocatoria pública nacional, con un protagonismo de proyectos y artistas de la ciudad de Santa Fe y su área metropolitana y una participación de proyección regional de Entre Ríos (Paraná), Buenos Aires (CABA y San Nicolás), Córdoba y Corrientes, ampliando el alcance federal de la feria.

Los seleccionados reciben una asignación estímulo destinada a acompañar económicamente su participación, reforzando el compromiso de la Secretaría de Cultura Municipal para el fortalecimiento de las artes visuales.





SECTORES CURATORIALES

En los Altos de la Estación Belgrano conviven artistas individuales, galerías, espacios autogestionados, colectivos y editoriales independientes, organizados en tres sectores curatoriales: Legado, Pulso y Visión.



LEGADO

Reúne trayectorias y producciones que dialogan con la memoria y la continuidad de las prácticas artísticas.



PULSO

Pone el foco en producciones contemporáneas que reflejan el presente y sus dinámicas.



VISIÓN

Agrupar propuestas que exploran nuevas perspectivas, lenguajes o proyecciones a futuro.



EXPOSITORES

Referencias

VISIÓN

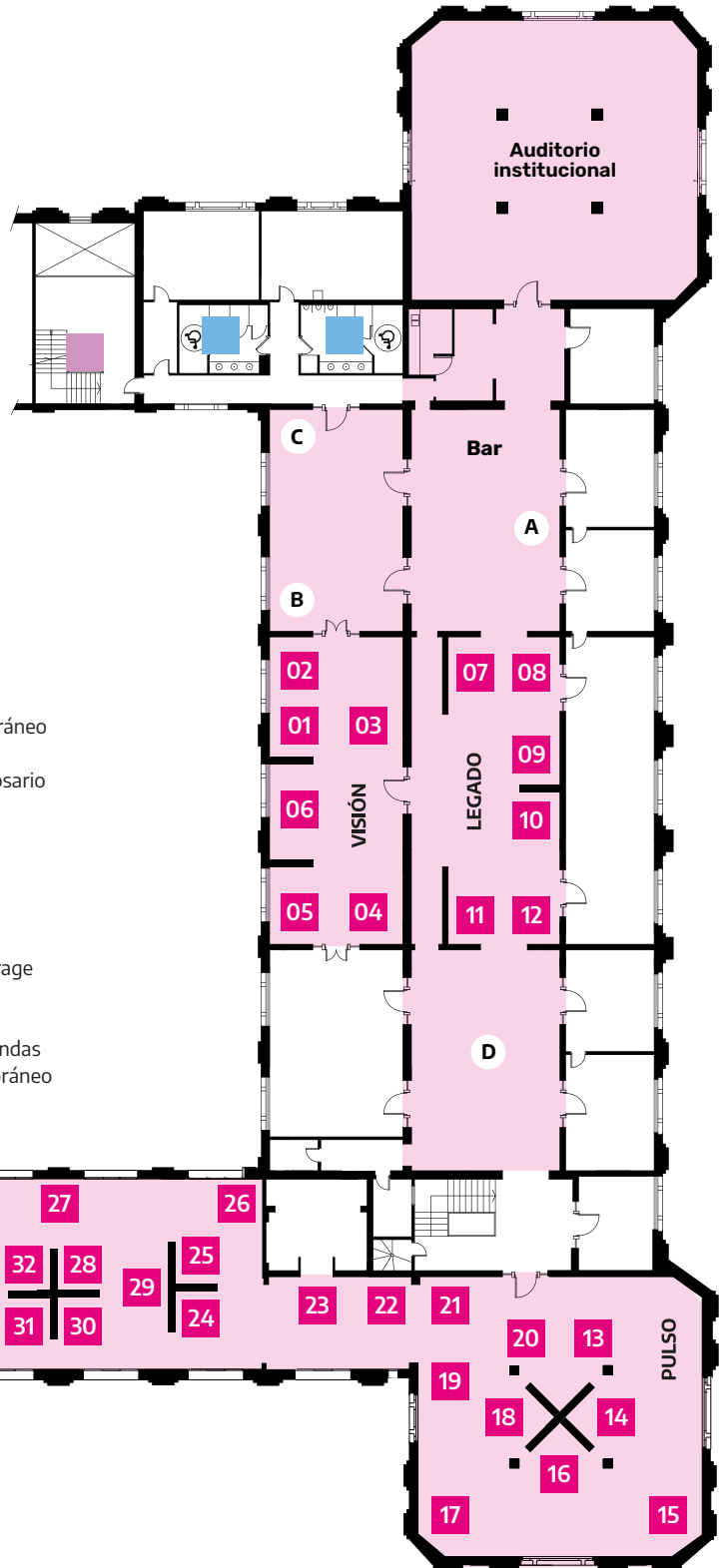
- 01. Camila Algocino
- 02. Río arte y objetos
- 03. Balhaus Estudio
- 04. José Ignacio Pfaffen
- 05. P.P.E. (Plataforma de Prácticas Especulativas)
- 06. Casa Banano

LEGADO

- 07. Susana Ocampo
- 08. Andrés Dorigo
- 09. El Ovillo
- 10. Gabelich Contemporáneo
- 11. Marcelo Alarcón
- 12. Mario Guillermo Quinteros

PULSO

- 13. Susana Bufi
- 14. La Dealer
- 15. Sasha D
- 16. La Pared
- 17. AG arte
- 18. 500 el liso
- 19. Bulbo Editorial
- 20. Ángeles Rivero
- 21. Nydia Andino
- 22. Juliana Frías
- 23. Biblioteca Turma
- 24. LUOGO
- 25. U.N.A. Red
- 26. LAVA
- 27. Suspiro microediciones
- 28. Almacén [arte contemporáneo]
- 29. Fucktoría
- 30. Núcleo Contemporáneo
- 31. Casa Gánica
- 32. Riorosa - Crudo Rosario
- 33. La Portland
- 34. A la Cal
- 35. Mirar dos veces
- 36. Umbral Cero
- 37. Barroncosas
- 38. Garage
- 39. Sincretismo de garage
- 40. Mojigata
- 41. Editorial Karaoke
- 42. Tres tristes trastiendas
- 43. B+ Arte Contemporáneo



- Ascensor
- Baños accesibles

- A. Diderot Art
- B. Vergel
- C. Consultorio Giro
- D. Instalación Taller de La Guardia

PLANTA ALTA



PROGRAMA

Viernes 15

16 a 19 h

+FERIA Arte contemporáneo Santa Fe
Altos de la Estación Belgrano

18 a 19 h

Consultorio GIRO

Asesoramiento y consultoría con profesionales de la Cámara de Galerías de la Provincia de Santa Fe

Sábado 16

11 h

Inauguración exposiciones “Buenos Aires: la ciudad en diálogo” y “Santa Fe: registros contemporáneos”

Curaduría: Cecilia Jaime y Aimé Luna
FOTOGALERÍA MUNICIPAL. 1º Junta 2451

16 a 21 h

+FERIA Arte contemporáneo Santa Fe
Altos de la Estación Belgrano

16 h

Habitar lo sensible: Prácticas artísticas en contextos de salud

A cargo de: Vergel Arte y Salud
AUDITORIO

18 a 20 h

Consultorio GIRO

Asesoramiento y consultoría con profesionales de la Cámara de Galerías de la Provincia de Santa Fe

19 h

Anuncio Premios y Adquisiciones
AUDITORIO

20 h

DJ Set en vivo Dellnitro
AUDITORIO

Domingo 17

16 a 21 h

+FERIA Arte contemporáneo Santa Fe
Altos de la Estación Belgrano

16 h - Suspendido

Presentación FACU!!!! Festival de Arte Contemporáneo de Unquillo

Moderador: Guido Quaglia (Galería ESAA)
AUDITORIO

18 a 20 h

Consultorio GIRO

Asesoramiento y consultoría con profesionales de la Cámara de Galerías de la Provincia de Santa Fe

20 h

DJ Set en vivo XIM WAVE
AUDITORIO



Alianzas

Para esta edición se forjaron alianzas con distintos actores de la escena nacional para fortalecer la proyección de la producción artística local. Entre estas colaboraciones fundamentales se encuentran:



Patrocinadores



Paco Garibaldi



Sin Etiqueta

LEIVA®

Apoyos

La feria cuenta el apoyo del sector público y privado, que se comprometen con el desarrollo del arte y la cultura local:

Merengo
Soluciones3D.sf
Roble Industria Gráfica

La Bella Italia
Concepto Muebles
Casa de Santa Fe (CABA)

Café Cabrales
Librería Sarmiento



Créditos

Curaduría: Joaquín Rodríguez

Es Licenciado en Curaduría y Gestión de Arte, fue vicedirector del Museo de Arte Moderno de Buenos Aires y fundador de RPM. Fue curador general de arteCO 2025 y creó el Premio IN SITU.

Coordinación: Maia Bogado y Florencia Olmos

Producción: Gisela Amante

Coordinación editoriales. Vinculación con alianzas: Aimé Luna

Vinculación con alianzas: Yamile Cabrera

Diseño gráfico: Mariela Benítez

Jurado artistas, galerías, colectivos y proyectos

Joaquín Rodríguez

Analía Solomonoff

Lali Martínez Spaggiari

Carolina Blank

Florencia Olmos

Jurado Editoriales

Lucas Mercado

Aimé Luna

Gabriela Schuhmacher



Autoridades

Intendente

Juan Pablo Poletti

Secretaria de Cultura

Luciana Ceresola

Subsecretario de Cultura

Pablo Villaverde

Directora ejecutiva de Museos y Patrimonio

Lali Martínez Spaggiari

Coordinadora de Museos y Patrimonio

Carolina Blank



masferiasantafe

cultura.santafecapital



Dudas, consultas y contacto

feria.arte.sf@santafeciudad.gov.ar